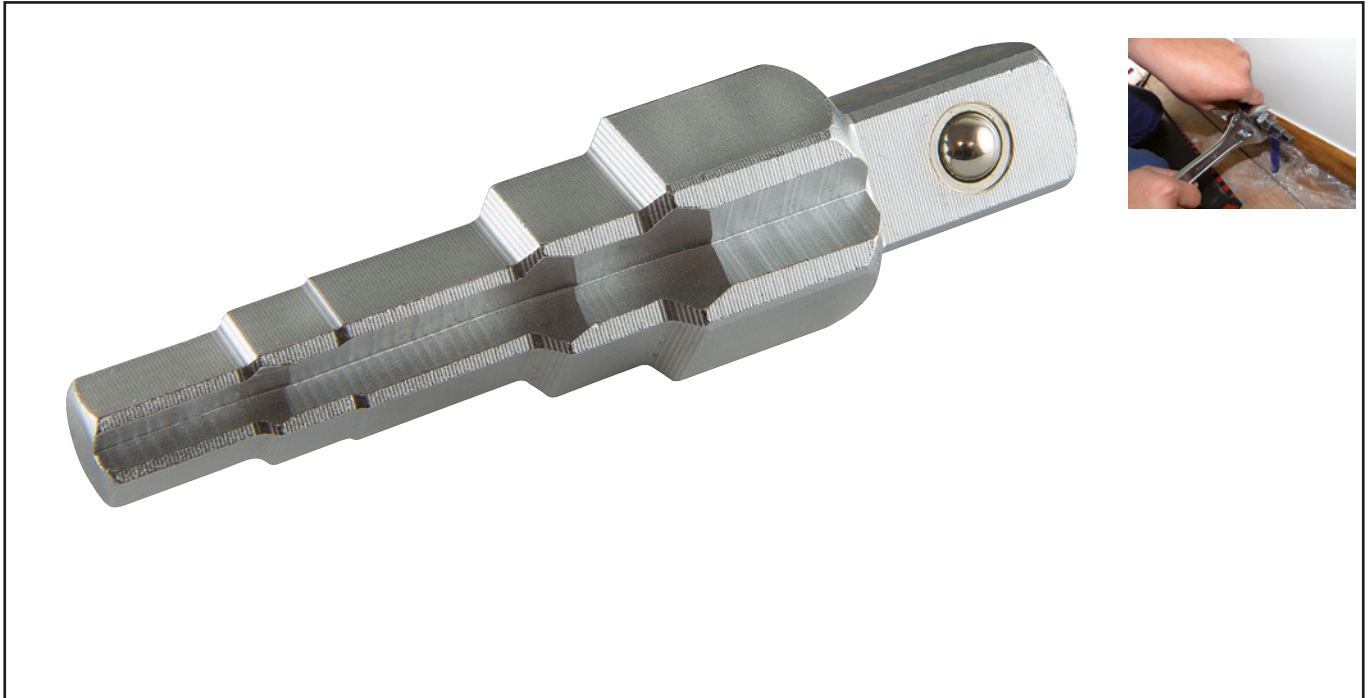




## CLÉ DE MONTAGE ÉTAGÉE Réf.: 9027010001

### Caractéristiques

**UTILISATION** Pour le montage des raccords à écrou prisonnier qui assurent la liaison entre le radiateur et son robinet de réglage. **CARACTERISTIQUES** Clé Ø 3/8-1/2-3/4-1". Clé courte pour intervention en espaces restreints, sur les écrous à ergots et sur les écrous à 6 pans intérieurs. Cliquet pour clé étagée. Carré d'entraînement 1/2" femelle. 30 dents, soit un angle de reprise de 12°. Ergonomie : manche confortable bimatière : polypropylène pour plus de résistance, élastomère pour une bonne prise en main. Étudié pour travailler dans toutes les positions : liaison corps-manche du cliquet, pour ne pas gêner la main lors de la prise. Forme en bout pour une saisie en extrémité facilitée et une bonne tenue dans la paume. NF ISO 1174.



### Données Produits

 g	G	Ref.		Code EAN
130		9027010001	1	3303800010284



**NOVALIA SAS**  
 2 rue de Bergognon 42500  
 LE CHAMBON FEUGEROLLES  
 FRANCE  
[www.novalia.pro](http://www.novalia.pro)